



TAPÓN PARA CRUCETA

CUBIERTAS Y ACCESORIOS PROFAUNA PARA LA
PROTECCIÓN DE EQUIPOS Y LÍNEAS DE MEDIA TENSIÓN.

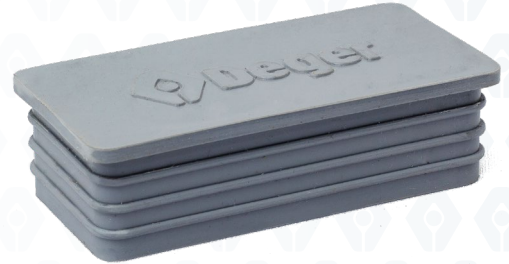
Tel: (229) 156 0858 | (229) 156 1219 | **Mail:** contacto@deger.com.mx

Dir: Playa Boca Andrea #419, Col. Playa Linda, Veracruz, Ver. | www.deger.com.mx

TAPÓN PARA CRUCETA

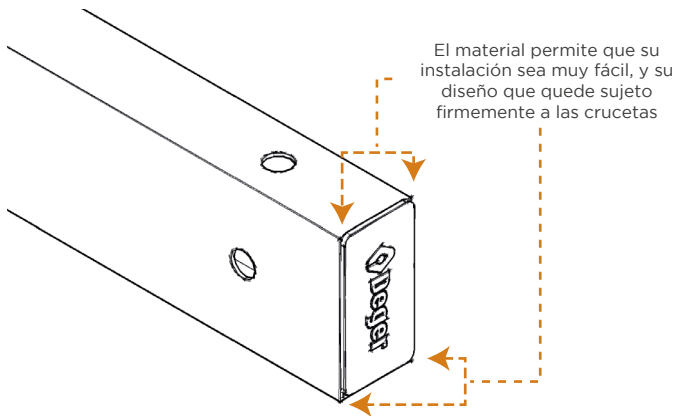
El tapón para cruceta es la solución ideal para eliminar la anidación de pequeñas aves e insectos en las partes laterales de las crucetas, evitando cortos circuitos, corrosión, picaduras, accidentes al trabajador e incendios por hojarasca del nido o por electrocución accidental de las aves y enjambres.

Fabricada de silicón capaz de resistir las condiciones ambientales más extremas en equipos de las redes de distribución. Probados bajo normas internacionales.



APLICACIÓN

Cubre las partes laterales de todas las crucetas de la familia PTR.



ESPECIFICACIONES

- ◆ Diseño de una sola pieza
- ◆ Resistencia a los rayos UV, interperie y alta contaminación
- ◆ Resistencia al tracking y erosión
- ◆ Resistencia dieléctrica hasta 35 kV
- ◆ Retardante a la flama
- ◆ Probada bajo la norma IEEE 1656-2010 en laboratorio LAPEM

CATÁLOGO	AI-004-043
COLOR	GRIS CLARO
PESO (KG)	0.060
EMPAQUE	20 PIEZAS

